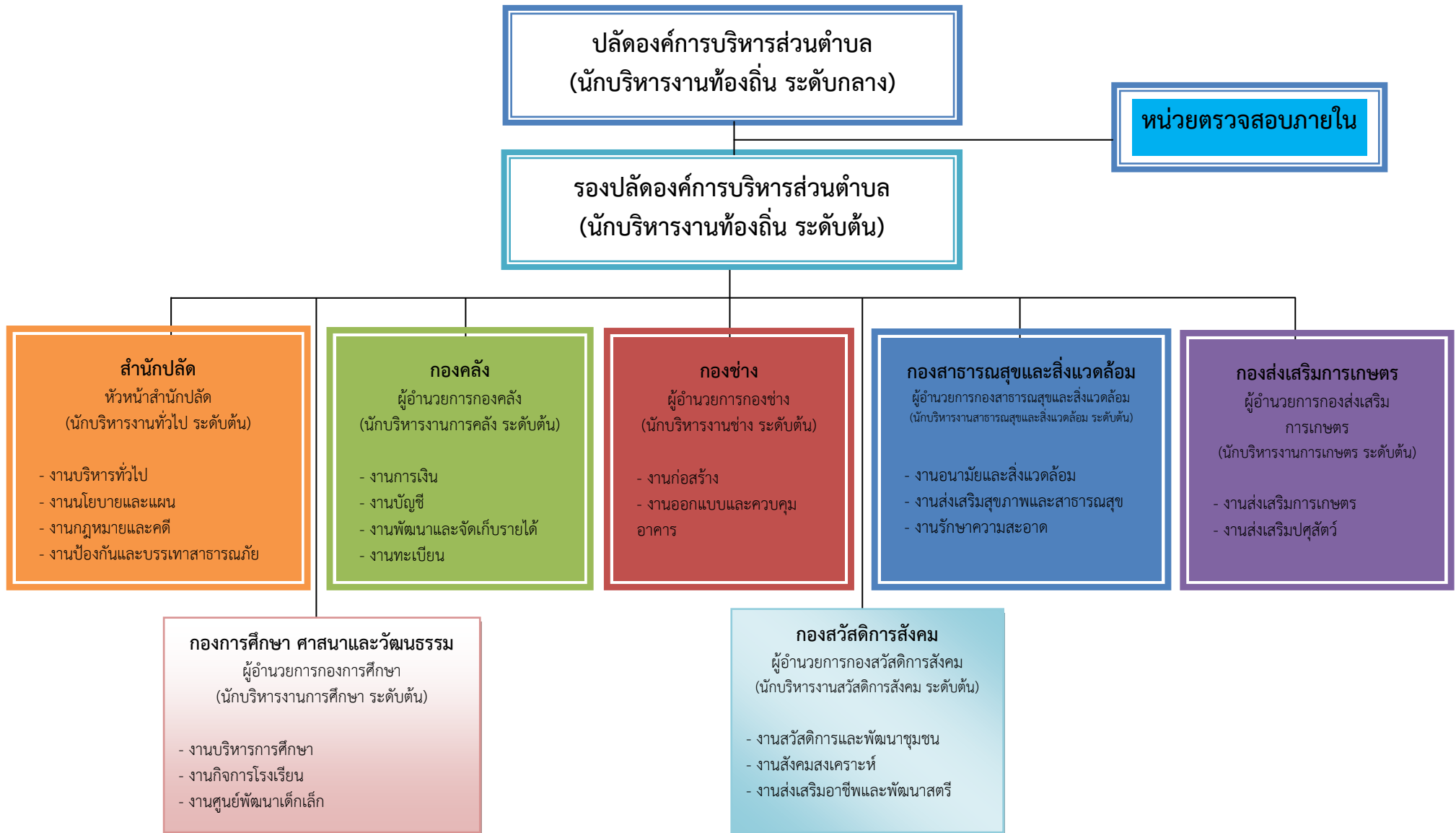
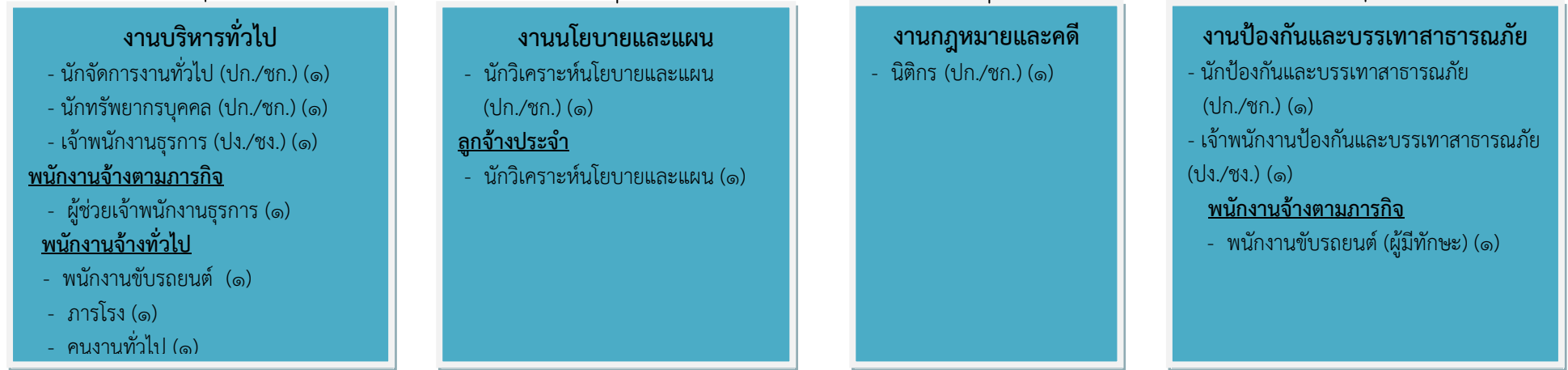


โครงสร้างส่วนราชการองค์การบริหารส่วนตำบลหินโคน



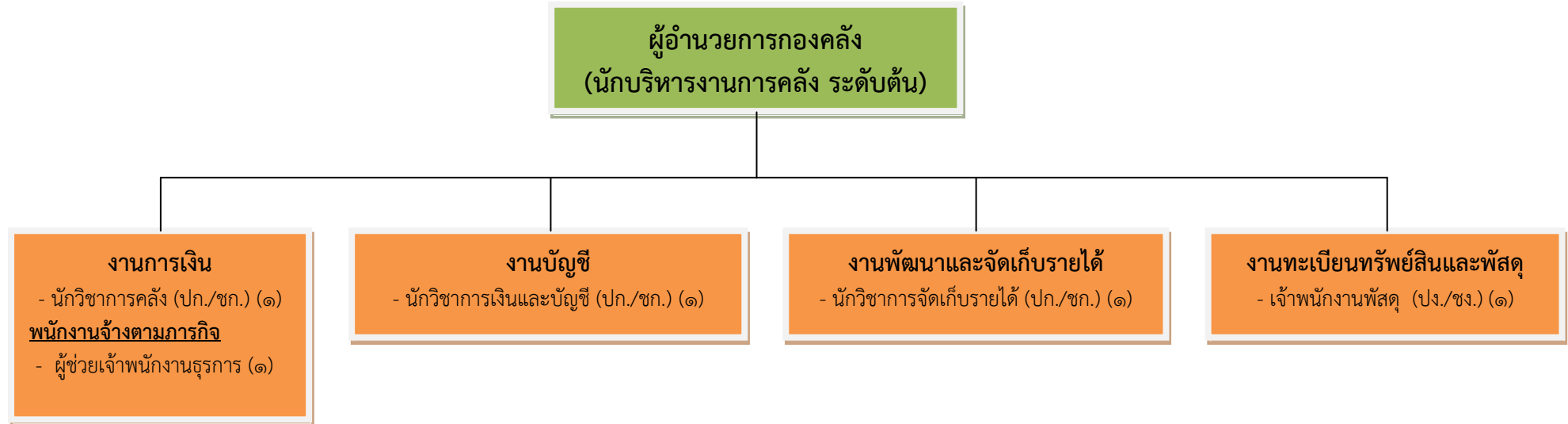
โครงสร้างสำนักปลัด

หัวหน้าสำนักปลัด
(นักบริหารงานทั่วไป ระดับต้น)



ประเภท	บริหารท้องถิ่น			อำนาจการท้องถิ่น			วิชาการ				ทั่วไป			ลูกจ้างประจำ	พนักงานจ้างตามภารกิจ	พนักงานจ้างทั่วไป
	ระดับ	สูง	กลาง	ต้น	สูง	กลาง	ต้น	เชี่ยวชาญ	ชำนาญการพิเศษ	ชำนาญการ	ปฏิบัติการ	อาวุโส	ชำนาญงาน			
จำนวน	-	-	-	-	-	๑	-	-	๔	๑	-	๑	-	๑	๒	๓

โครงสร้างองค์กร



ประเภท	บริหารท้องถิ่น			อำนาจการท้องถิ่น			วิชาการ				ทั่วไป			ลูกจ้างประจำ	พนักงานจ้างตามภารกิจ	พนักงานจ้างทั่วไป
	ระดับ	สูง	กลาง	ต้น	สูง	กลาง	ต้น	เชี่ยวชาญ	ชำนาญการพิเศษ	ชำนาญการ	ปฏิบัติการ	อาวุโส	ชำนาญงาน			
จำนวน	-	-	-	-	-	๑	-	-	๒	๑	-	๑	-	-	๑	-

โครงสร้างกองช่าง

ผู้อำนวยการกองช่าง
(นักบริหารงานช่าง ระดับต้น)

งานก่อสร้าง

งานออกแบบและควบคุมอาคาร

- นายช่างโยธา (ชง.) (๑)
- พนักงานจ้างตามภารกิจ
- ผู้ช่วยเจ้าพนักงานธุรการ (๑)

ประเภท	บริหารท้องถิ่น			อำนาจการท้องถิ่น			วิชาการ				ทั่วไป			ลูกจ้างประจำ	พนักงานจ้างตามภารกิจ	พนักงานจ้างทั่วไป	
	ระดับ	สูง	กลาง	ต้น	สูง	กลาง	ต้น	เชี่ยวชาญ	ชำนาญการพิเศษ	ชำนาญการ	ปฏิบัติการ	อาวุโส	ชำนาญงาน				ปฏิบัติงาน
จำนวน	-	-	-	-	-	๑	-	-	-	-	-	-	๑	-	-	๑	-

โครงสร้างกองการศึกษา ศาสนา และวัฒนธรรม

ผู้อำนวยการกองการศึกษา
(นักบริหารงานการศึกษา ระดับต้น) (๑)

งานบริหารการศึกษา
งานกิจการโรงเรียน
งานศูนย์พัฒนาเด็กเล็ก

- นักสหนาการ (ปก./ชก.) (๑)
- หัวหน้าศูนย์พัฒนาเด็กเล็ก (๒)
- ครู (๒)
- ครูผู้ดูแลเด็ก (๑)

พนักงานจ้างตามภารกิจ

- ผู้ช่วยนักวิชาการศึกษา (๑)
- ผู้ช่วยครูผู้ดูแลเด็ก (๕)

ประเภท	บริหารท้องถิ่น			อำนาจการท้องถิ่น			วิชาการ				ทั่วไป			ลูกจ้างประจำ	พนักงานจ้างตามภารกิจ	พนักงานจ้างทั่วไป
	ระดับ	สูง	กลาง	ต้น	สูง	กลาง	ต้น	เชี่ยวชาญ	ชำนาญการพิเศษ	ชำนาญการ	ปฏิบัติการ	อาวุโส	ชำนาญงาน			
จำนวน	-	-	-	-	-	๑	-	-	๑	-	-	-	-	-	๓	๓

ตำแหน่ง	หัวหน้าศูนย์พัฒนาเด็กเล็ก	ครู	ครูผู้ดูแลเด็ก
จำนวน	๒	๒	๑

โครงสร้างกองสวัสดิการสังคม

ผู้อำนวยการกองสวัสดิการสังคม
(นักบริหารงานสวัสดิการสังคม ระดับต้น)

งานสวัสดิการและพัฒนาชุมชน
งานสังคมสงเคราะห์
งานส่งเสริมอาชีพและพัฒนาสตรี

- นักพัฒนาชุมชน (ปก./ชก.) (๑)
- เจ้าพนักงานพัฒนาชุมชน (ปง./ชง.) (๑)

พนักงานจ้างทั่วไป

- คนงานทั่วไป (๑)

ประเภท	บริหารท้องถิ่น			อำนาจการท้องถิ่น			วิชาการ				ทั่วไป			ลูกจ้างประจำ	พนักงานจ้างตามภารกิจ	พนักงานจ้างทั่วไป	
	ระดับ	สูง	กลาง	ต้น	สูง	กลาง	ต้น	เชี่ยวชาญ	ชำนาญการพิเศษ	ชำนาญการ	ปฏิบัติการ	อาวุโส	ชำนาญงาน				ปฏิบัติงาน
จำนวน	-	-	-	-	-	๑	-	-	๑	-	-	-	๑	-	-	-	๑

โครงสร้างกองส่งเสริมการเกษตร

ผู้อำนวยการกองส่งเสริมการเกษตร
(นักบริหารงานการเกษตร ระดับต้น) (๑)

- งานส่งเสริมการเกษตร
งานส่งเสริมปศุสัตว์
- เจ้าพนักงานธุรการ (ปง/ชง) (๑)
 - พนักงานจ้างตามภารกิจ
 - พนักงานจดมาตรฐานน้ำ (๔)
 - พนักงานจ้างทั่วไป
 - คนงานเครื่องสูบน้ำ (๑)
 - คนงานทั่วไป (๑)

ประเภท	บริหารท้องถิ่น			อำนาจการท้องถิ่น			วิชาการ				ทั่วไป			ลูกจ้างประจำ	พนักงานจ้างตามภารกิจ	พนักงานจ้างทั่วไป	
	ระดับ	สูง	กลาง	ต้น	สูง	กลาง	ต้น	เชี่ยวชาญ	ชำนาญการพิเศษ	ชำนาญการ	ปฏิบัติการ	อาวุโส	ชำนาญงาน				ปฏิบัติงาน
จำนวน	-	-	-	-	-	๑	-	-	-	-	-	-	๑	-	-	๔	๒

ข้อมูล ณ มีนาคม ๒๕๖๗

