



**ผลการประเมินประสิทธิภาพ
ขององค์กรปกครองส่วนท้องถิ่น
สก. - สปท.
(Local Performance Assessment : LPA)**

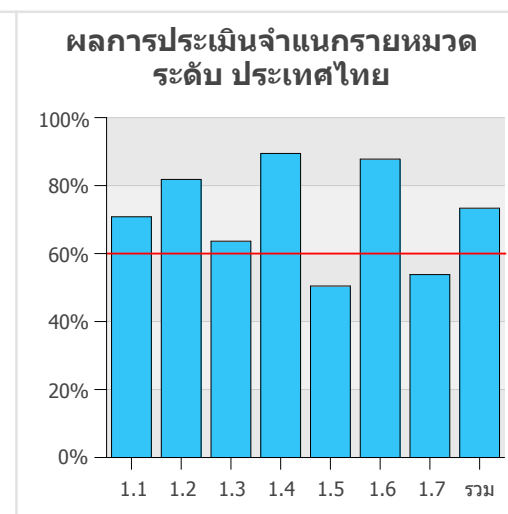
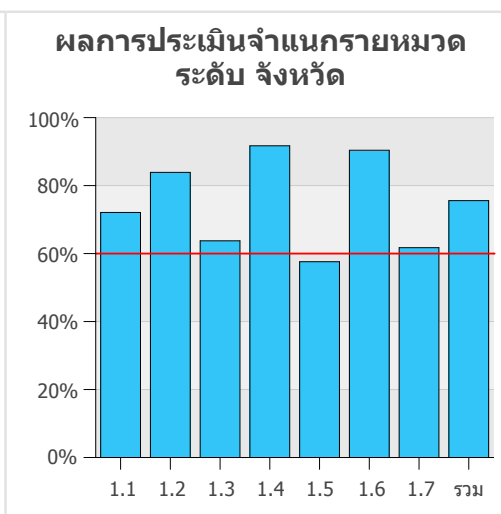
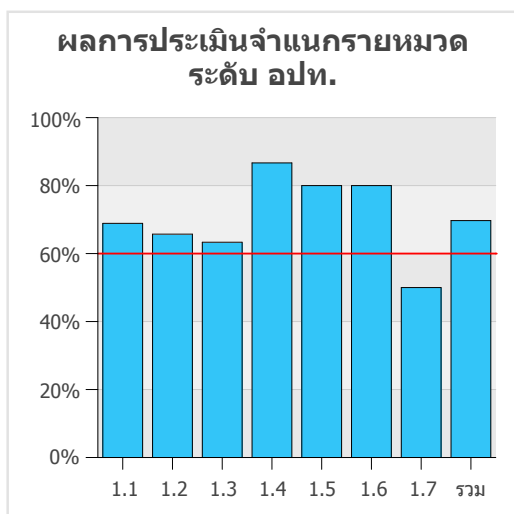


จำแนกรายหมวด(ด้านการบริหารจัดการ)

อปท.: อบต.หินโคน อ.ลำปลายมาศ จ.:บุรีรัมย์

จังหวัด	อปท.	ผลการประเมิน	อันดับที่	ระดับ	พอใช้
บุรีรัมย์	อบต.หินโคน	69.70%	152	ระดับ พอใช้	

อปท.	ผลการประเมิน
ทต.สตึก	95.15%
ทต.ดอนมนต์	94.55%
อบต.เมืองแก	93.94%



ผลการประเมิน	1.1	1.2	1.3	1.4	1.5	1.6	1.7	รวม
อบต.หินโคน	68.89%	65.71%	63.33%	86.67%	80.00%	80.00%	50.00%	69.70%

ผลการประเมิน	1.1	1.2	1.3	1.4	1.5	1.6	1.7	รวม
บุรีรัมย์	72.10%	83.88%	63.75%	91.71%	57.61%	90.40%	61.73%	75.58%

ผลการประเมิน	1.1	1.2	1.3	1.4	1.5	1.6	1.7	รวม
ประเทศไทย	70.82%	81.81%	63.63%	89.45%	50.44%	87.79%	53.81%	73.35%

หมวดที่ 1.1 การบริหารภารกิจเพื่อให้เกิดประโยชน์สุขแก่ประชาชน
 หมวดที่ 1.2 การบริหารงานเพื่อให้เกิดผลสัมฤทธิ์ต่อภารกิจของ อปท.
 หมวดที่ 1.3 การบริหารภารกิจอย่างมีประสิทธิภาพ และเกิดความคุ้มค่าในเชิงภารกิจ

หมวดที่ 1.4 การลดขั้นตอนการปฏิบัติงาน
 หมวดที่ 1.5 การบริหารจัดการการปรับปรุงภารกิจของ อปท.
 หมวดที่ 1.6 การอำนวยความสะดวกและการตอบสนองความต้องการของประชาชน
 หมวดที่ 1.7 การประเมินผลการปฏิบัติงาน

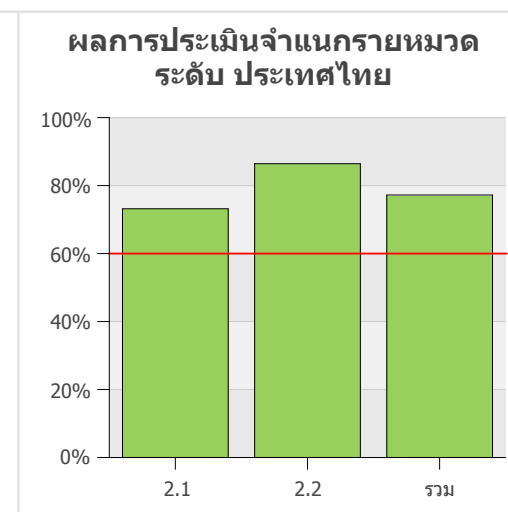
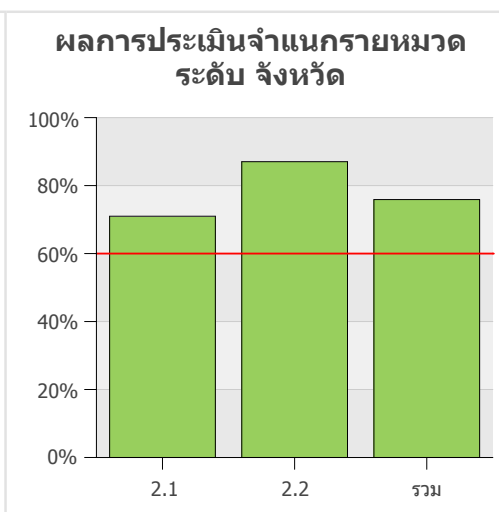
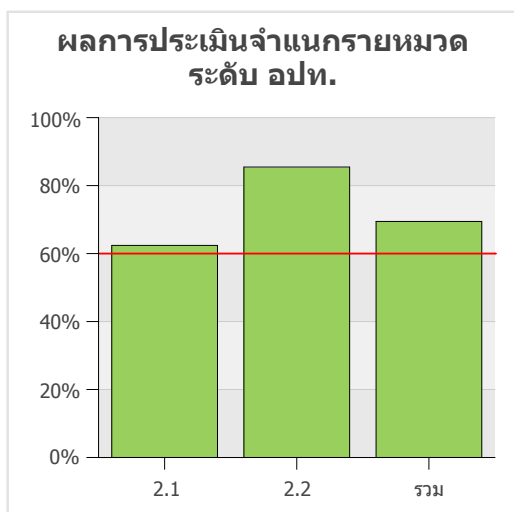


จำแนกรายหมวด(ด้านการบริหารงานบุคคลและกิจการสภา)

อปท.: อบต.หินโคน อ.ลำปลายมาศ จ.:บุรีรัมย์

จังหวัด	อปท.	ผลการประเมิน	อันดับที่		
บุรีรัมย์	อบต.หินโคน	69.44%	151	ระดับพอใช้	

อปท.	ผลการประเมิน
อบต.กันทรารมณ	95.56%
อบต.ดอนกอก	93.33%
อบต.ทรัพย์พระยา	92.22%



ผลการประเมิน	2.1	2.2	รวม
อบต.หินโคน	62.40%	85.45%	69.44%

ผลการประเมิน	2.1	2.2	รวม
บุรีรัมย์	70.98%	87.03%	75.89%

ผลการประเมิน	2.1	2.2	รวม
ประเทศไทย	73.18%	86.44%	77.23%

หมวดที่ 2.1 การบริหารงานบุคคล
 หมวดที่ 2.2 การดำเนินงานของสภาท้องถิ่น

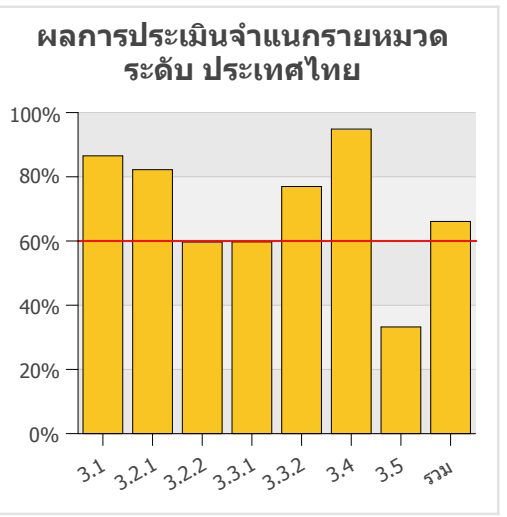
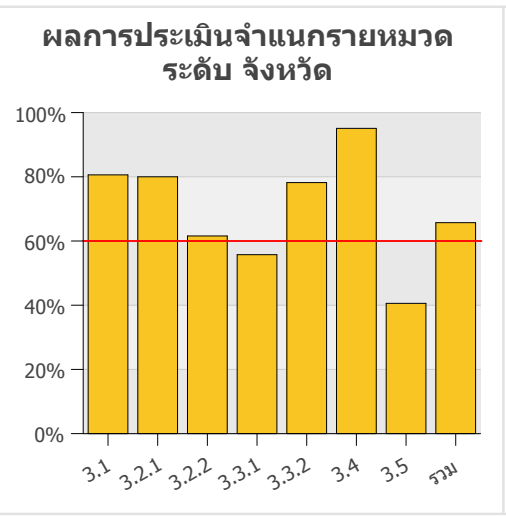
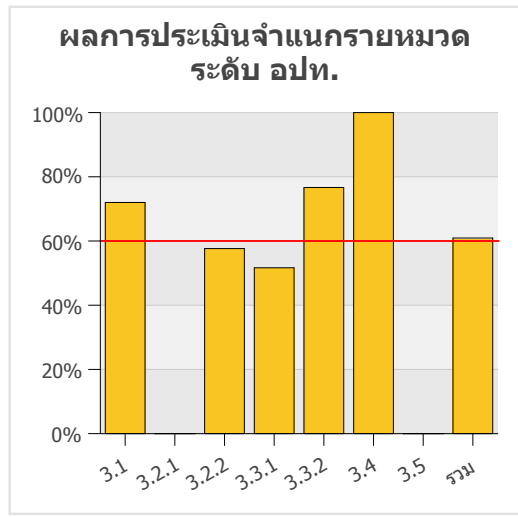


จำแนกรายหมวด(ด้านการบริหารงานการเงินการคลัง)

อปท.: อบต.หินโคน อ.ลำปลายมาศ จ.:บุรีรัมย์

จังหวัด	อปท.	ผลการประเมิน	อันดับที่	ระดับ	พอใช้
บุรีรัมย์	อบต.หินโคน	60.93%	156	ระดับ	พอใช้

อปท.	ผลการประเมิน
ทต.ปราสาท	83.00%
ทต.ดอนอะราง	81.43%
อบต.แดงใหญ่	80.47%



ผลการประเมิน	3.1	3.2.1	3.2.2	3.3.1	3.3.2	3.4	3.5	รวม
อบต.หินโคน	72.00%	/0	57.65%	51.67%	76.67%	100.00%	0.00%	60.93%
บุรีรัมย์	80.60%	80.00%	61.57%	55.74%	78.20%	95.09%	40.57%	65.72%
ประเทศไทย	86.52%	82.22%	59.66%	59.72%	76.98%	94.86%	33.23%	66.09%

หมวดที่ 3.1 การจัดทำงบประมาณและการพัสดุ
 หมวดที่ 3.2 การจัดเก็บรายได้
 (3.2.1) กรณีประเมิน อบจ.
 (3.2.2) กรณีประเมินเทศบาล/อบต.

หมวดที่ 3.3 การบริหารการเงินและบัญชี
 (3.3.1) การบริหารรายจ่าย
 (3.3.2) การจัดทำบัญชีและรายงานการเงิน (ระเบียบฯ ข้อ 99)
 หมวดที่ 3.4 บำเหน็จบำนาญข้าราชการส่วนท้องถิ่น
 หมวดที่ 3.5 การตรวจสอบภายใน

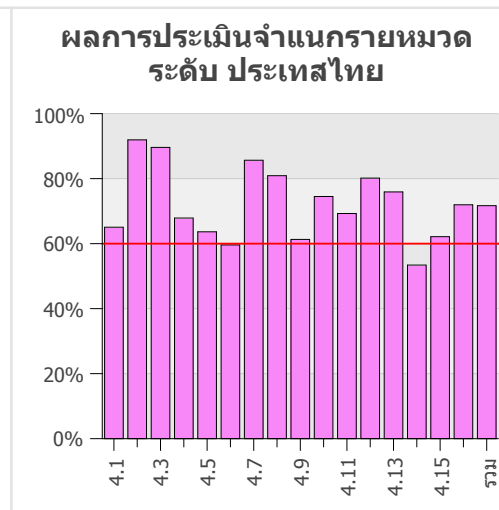
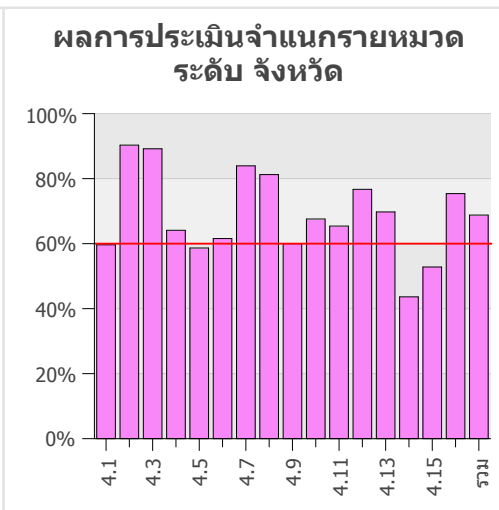
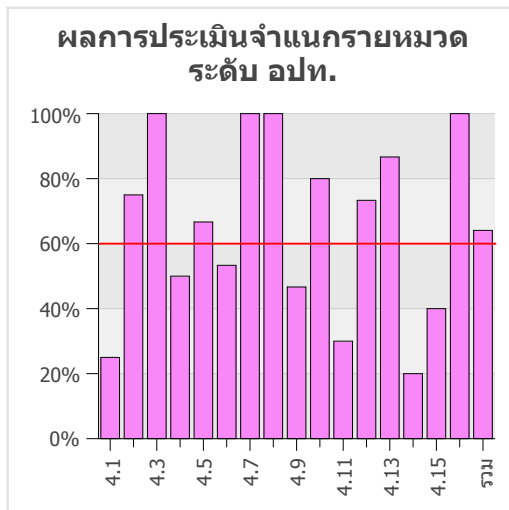


ด้านการบริการสาธารณะ

อปท.: อบต.หินโคน อ.ลำปลายมาศ จ.บุรีรัมย์

จังหวัด	อปท.	ผลการประเมิน	อันดับที่	ระดับ	พหุคูณ
บุรีรัมย์	อบต.หินโคน	64.08%	143	ระดับ พอใช้	

อปท.	ผลการประเมิน
ทต.กระสัง	91.70%
เทศบาลเมืองบุรีรัมย์	91.27%
ทต.ประคำ	90.19%



ผลการประเมิน	4.1	4.2	4.3	4.4	4.5	4.6	4.7	4.8	4.9	4.10	4.11	4.12	4.13	4.14	4.15	4.16	รวม
อบต.หินโคน	25.00%	75.00%	100.00%	50.00%	66.67%	53.33%	100.00%	100.00%	46.67%	80.00%	30.00%	73.33%	86.67%	20.00%	40.00%	100.00%	64.08%
บุรีรัมย์	59.64%	90.31%	89.19%	64.11%	58.66%	61.57%	83.94%	81.25%	59.99%	67.58%	65.41%	76.71%	69.76%	43.64%	52.82%	75.40%	68.79%
ประเทศไทย	65.05%	91.93%	89.61%	67.88%	63.65%	59.60%	85.66%	80.90%	61.30%	74.51%	69.27%	80.16%	75.91%	53.41%	62.15%	71.95%	71.68%

หมวดที่ 4.1 ด้านถนน ทางเดิน และทางเท้า
 หมวดที่ 4.2 ด้านไฟฟ้าสาธารณะ
 หมวดที่ 4.3 ด้านระบบระบายน้ำ
 หมวดที่ 4.4 ด้านน้ำเพื่อการอุปโภคบริโภค
 หมวดที่ 4.5 ด้านการพัฒนาเด็กและเยาวชน
 หมวดที่ 4.6 ด้านการส่งเสริมกีฬา

หมวดที่ 4.7 ด้านการส่งเสริมผู้สูงอายุ
 หมวดที่ 4.8 ด้านการส่งเสริมผู้ด้อยโอกาส
 หมวดที่ 4.9 ด้านงานสาธารณสุข
 หมวดที่ 4.10 ด้านการส่งเสริมการพัฒนาสตรี
 หมวดที่ 4.11 ด้านการส่งเสริมอาชีพ
 หมวดที่ 4.12 ด้านการป้องกันและบรรเทาสาธารณภัย

หมวดที่ 4.13 ด้านการส่งเสริมศาสนา ศิลปะ วัฒนธรรม ประเพณีท้องถิ่น
 หมวดที่ 4.14 ด้านการส่งเสริมการท่องเที่ยว
 หมวดที่ 4.15 ด้านการจัดการทรัพยากรธรรมชาติและสิ่งแวดล้อม
 หมวดที่ 4.16 ด้านการศึกษา